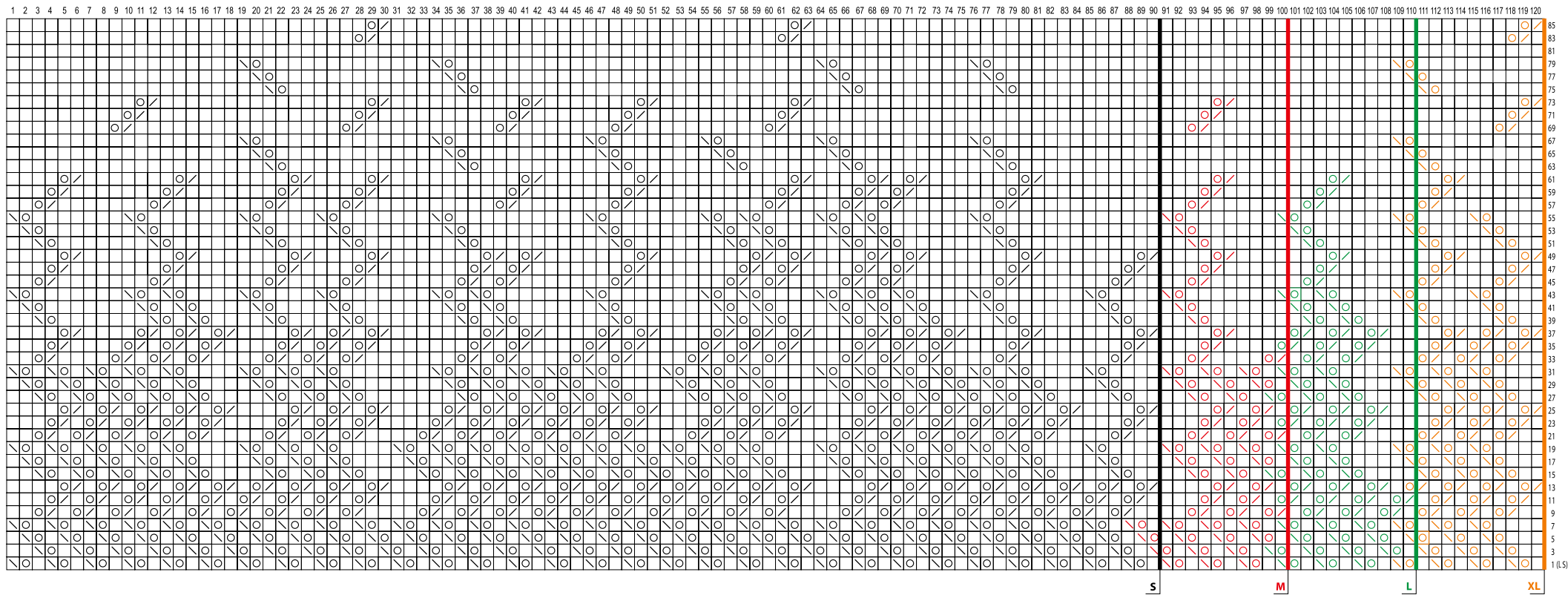


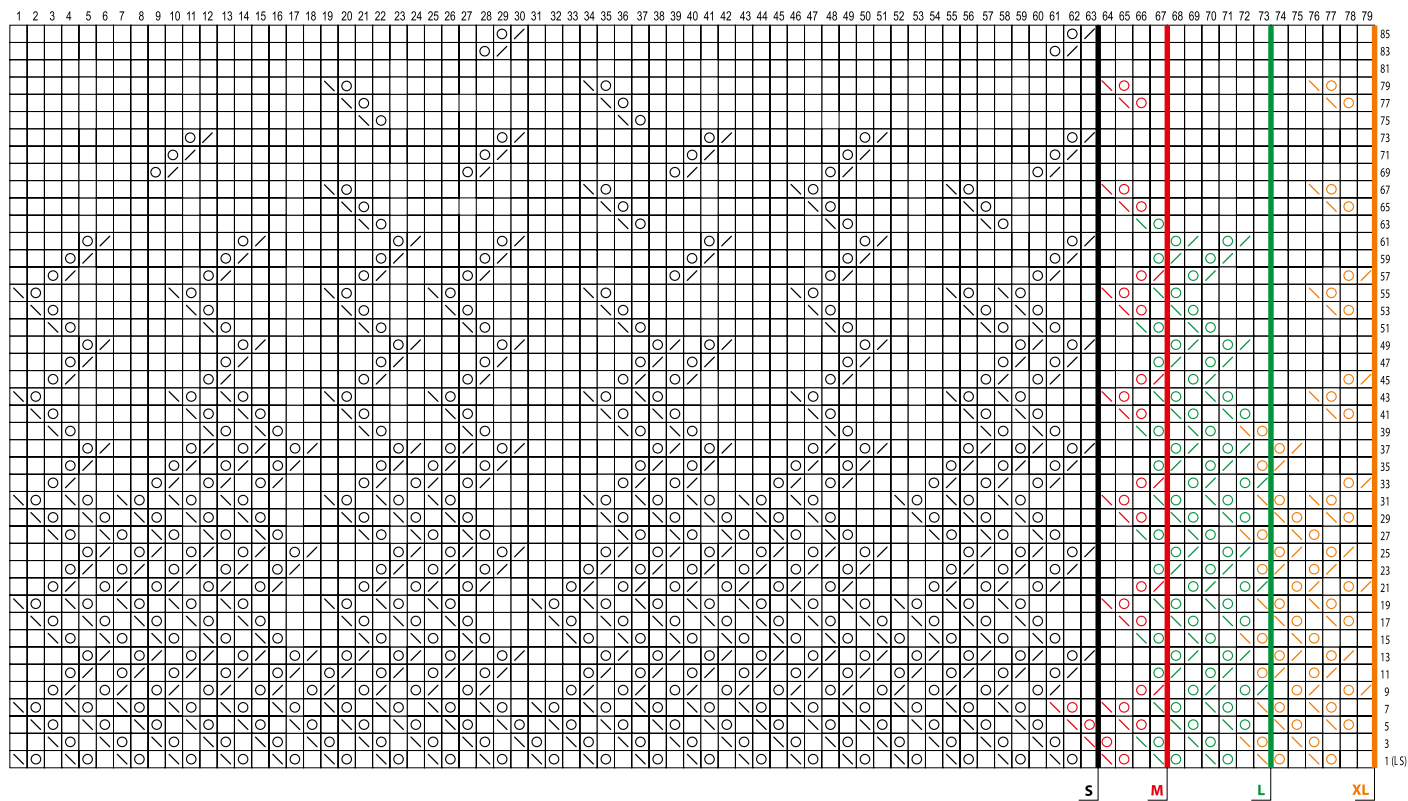


KRAJKOVÝ VZOR
TABULKA A (ZADNÍ A PŘEDNÍ DÍL)



- hl. na LS, obr. na RS
- nahození
- 2 oka spleteme hladce
- 2 oka spleteme hladce přetažením

KRAJKOVÝ VZOR
TABULKA B (RUKÁVY)



- hl. na LS, obr. na RS
- nahození
- 2 oka spleteme hladce
- 2 oka spleteme hladce přetažením