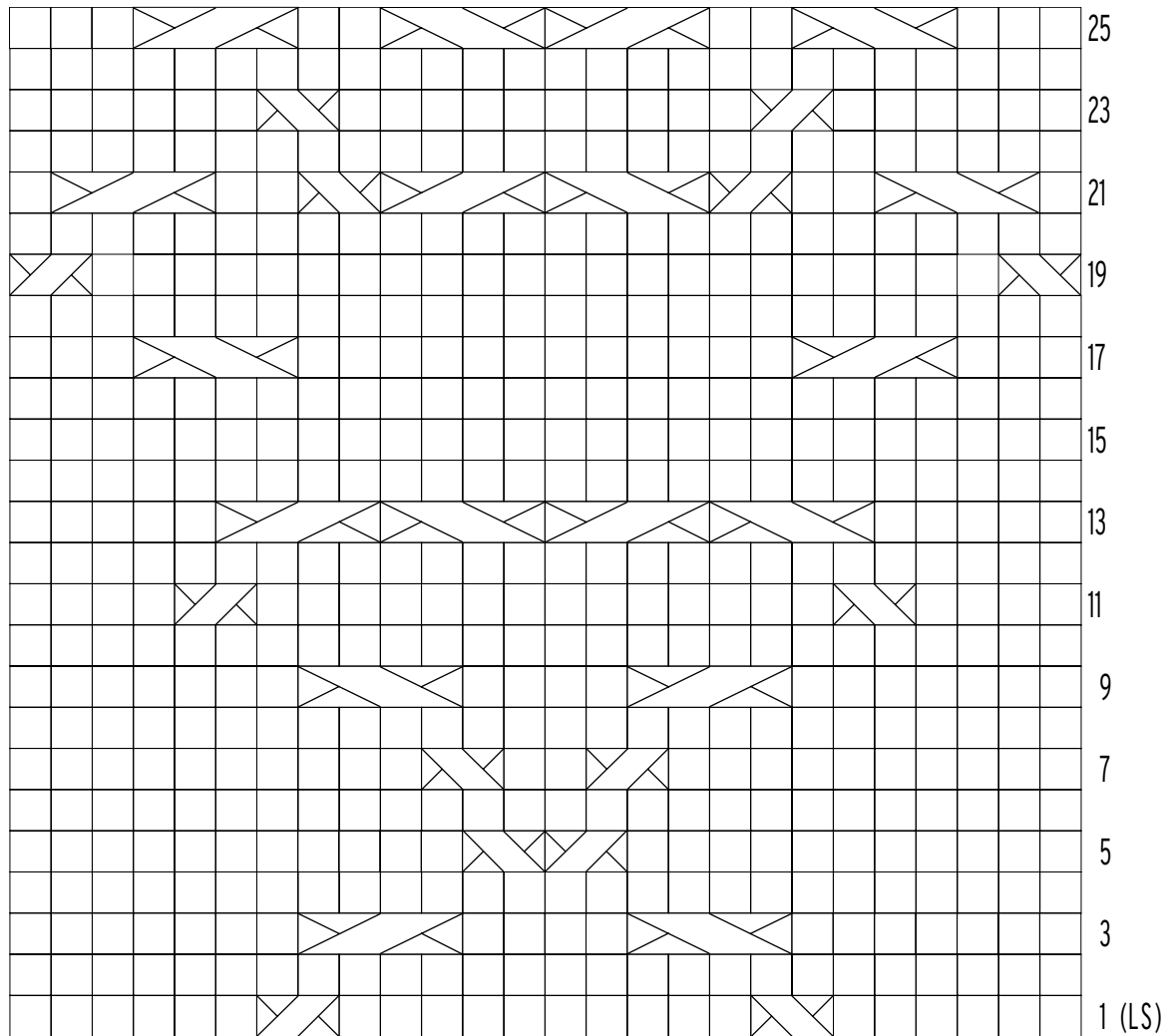
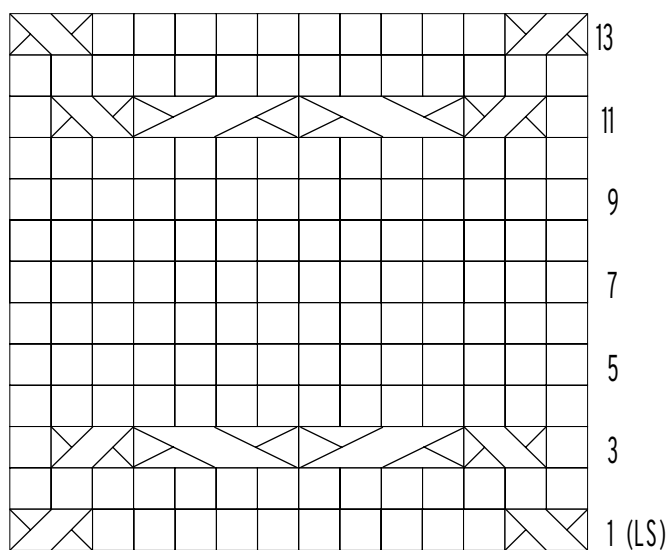


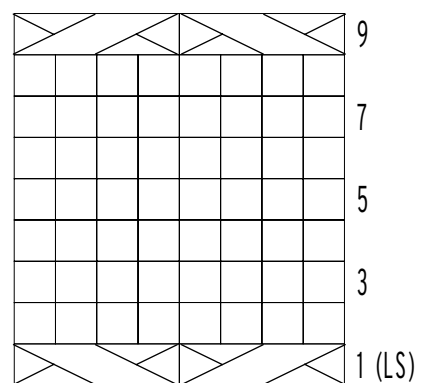
COPÁNKOVÉ MOTIVY
 TABULKA A




TABULKA B




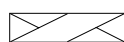
TABULKA C



 hl. na LS, obr. na RS

 **1/1 PHH** – 1 oko umístíme na copánkovou jehlici za práci, další oko upleteme hl., oko z cop. jehlice upleteme hl.

 **1/1 LHH** – 1 oko umístíme na cop. jehlici před práci, další oko upleteme hl., oko z cop. jehlice upleteme hl.

 **2/2 PH** – 2 oka umístíme na copánkovou jehlici za práci, další 2 oka upleteme hl., oka z cop. jehlice hl.

 **2/2 LH** – 2 oka umístíme na copánkovou jehlici před práci, další 2 oka upleteme hl., oka z cop. jehlice hl.