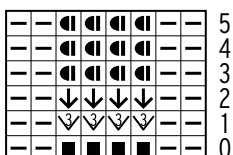
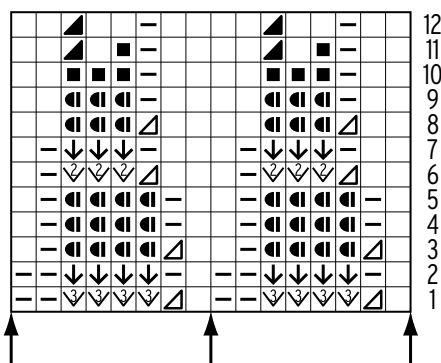


### Schéma pro dámskou čepici

Žebrový vzor se snímanými oky  
 Ve schématu jsou vyznačeny všechny řady.  
 1.-5. řadu opakujte.

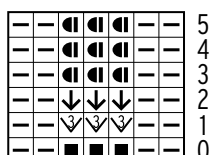


Ujímání pro horní část čepice

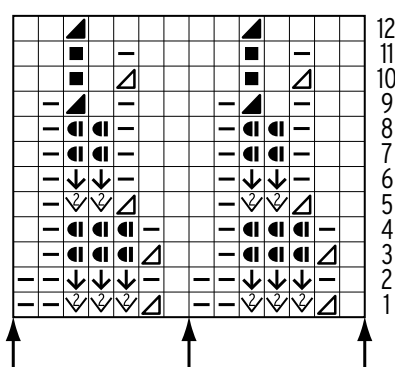


### Schéma pro dětskou čepici

Žebrový vzor se snímanými oky  
 Ve schématu jsou vyznačeny všechny řady.  
 1.-5. řadu opakujte.



Ujímání pro horní část čepice



### Vysvětlivky pro obě schémata

- ◼ 1 oko hladce
- ◻ 1 oko obrace
- ▽ do oka vpíchněte, jako byste ho chtěli plést hladce, přízi 3x nahod'te na pravou jehlici a protáhněte okem. Oko i s nahozením ponechte na pravé jehlici.
- ▽ do oka vpíchněte, jako byste ho chtěli plést hladce, přízi 2x nahod'te na pravou jehlici a protáhněte okem. Oko i s nahozením ponechte na pravé jehlici.
- ↓ oko sejměte, jako byste ho chtěli plést hladce, přičemž nahození pust'te z jehlice
- ◻ oko sejměte, jako byste ho chtěli plést hladce, přičemž pracovní příze leží za prací
- ◻ 2 oka splést obrace
- ◻ 2 oka splést hladce
- ◻ žádné oko, slouží jen pro lepší orientaci ve schématu.