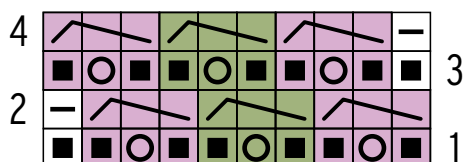


Schéma


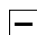

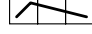
Krajkový vzor

Liché řady jsou lícové, sudé řady rubové.

Pro lepší znázornění jsou zakresleny 3 sekvence vzoru, které jsou barevně odlišeny.



Vysvětlivky

-  oko hladce
-  oko obrace
-  1 nahození
-  3 oka pletená obrace a poté je 1. oko přetažené přes druhá 2 oka.