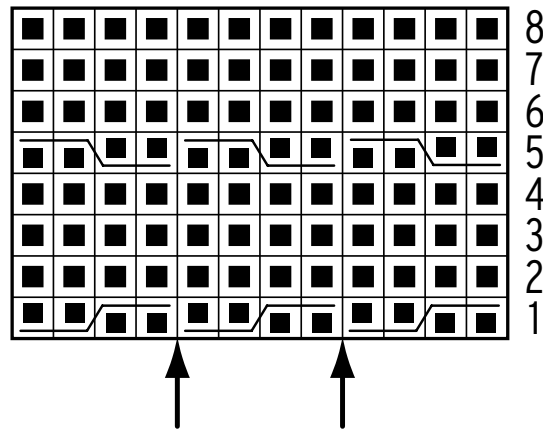


### Schéma




Vlnkovaný vzor

Ve schématu jsou znázorněny všechny řady.

Řady 1–8 opakujte.



### Vysvětlivky

-  oko hladce
-  2 oka sejměte na pomocnou jehlici a odložte je za práci,  
2 oka uplet'te hladce, poté uplet'te hladce 2 oka z pomocné jehlice.
-  2 oka sejměte na pomocnou jehlici a odložte je před práci,  
2 oka uplet'te hladce, poté uplet'te hladce 2 oka z pomocné jehlice.