

Schéma

Kosočtverce ze snímaných ok

Základní vzor pletete na 16 okách. Ve schématu jsou vyznačeny pouze liché řady (kruhové), v nichž se vzor vyplétá. V sudých kruhových řadách plet'te všechna oka hladce.

Pokud pletete čepici v řadách, pak v rubových řadách (sudých) plet'te všechna oka obrace. 1.-28. řadu opakujte.

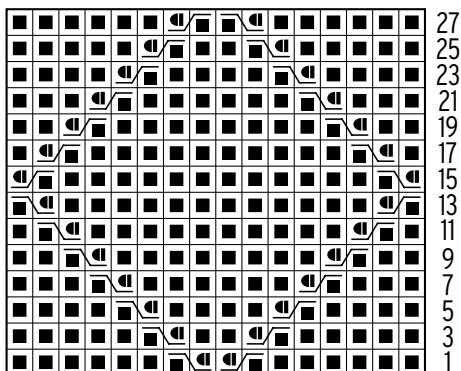
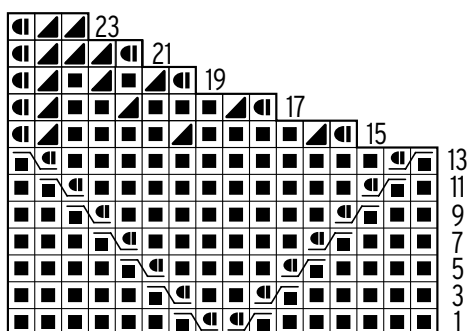


Schéma pro ujímání



Vysvětlivky

- v kruhových řadách plet'te vždy hladce, v klasických řadách – v lícových plet'te hladce, v rubových obrace.
- ⊖ hladce snímané oko s přízí za práci. V sudých řadách toto sejmuté oko plet'te hladce, tzn. že ho snímáte v každé druhé řadě.
- ▲ 2 oka hladce splés t
- ⊖⊖ 2 oka křížená doleva: 1 oko sejmout na pomocnou jehlici před práci, následující oko hladce uplést, poté sejmuté oko přesunout na jehlici tak, že ho naberete z levé strany, příze leží za práci, ale oko nepletete.
- ⊖⊖ 2 oka křížená doprava: 1 oko sejmout na pomocnou jehlici za práci, následující oko sejmout tak, že ho naberete z levé strany, přičemž příze leží za práci, ale oko nepletete. Poté oko z pomocné jehlice uplet'te hladce.