

Schéma - zobrazení s přidáváním na lícové straně pleteniny

Nově přidaná sekvence vzoru je ve schématu vyznačená novou barvou.

Výchozí sekvence vzoru: bez barvy

První nově přidaná sekvence vzoru: žlutá

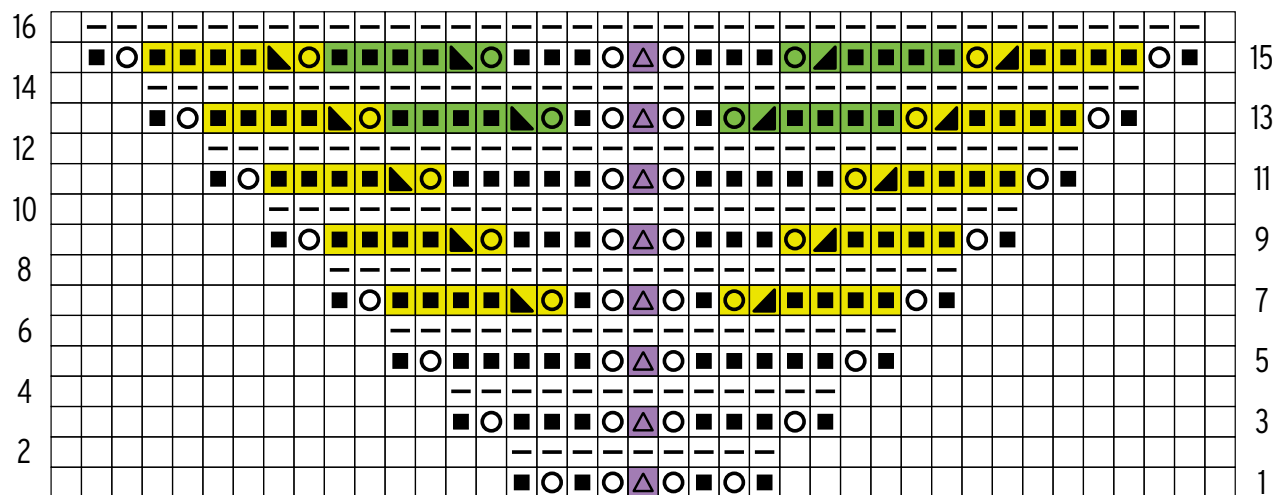
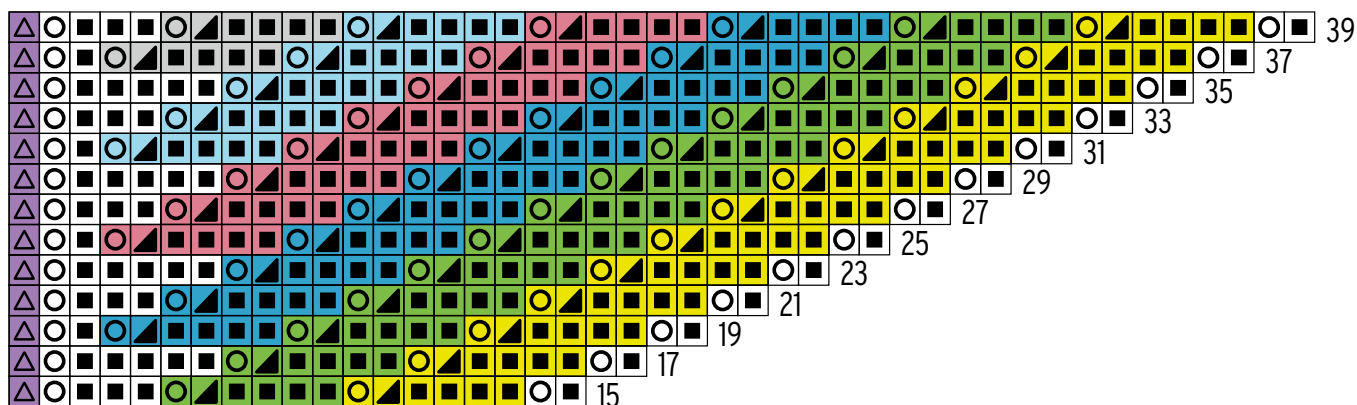
Druhá nově přidaná sekvence vzoru: zelená

Třetí nově přidaná sekvence vzoru: modrá

Čtvrtá nově přidaná sekvence vzoru: červená

Pátá nově přidaná sekvence vzoru: tyrkysová

Šestá nově přidaná sekvence vzoru: šedá



Vysvětlivky

- △ středové oko pletené jako hladké (tzn. v lícových řadách hladce, v rubových obrace); pro lepší názornost je ve schématu kresleno samostatně
- hladce pletené oko
- ▬ obrace pletené oko
- nemá žádný význam, slouží pouze pro lepší přehlednost schématu
- 1x nahození
- ▤ 2 oka spletená přetažením hladce; 1 oko sejmut, 1 oko uplést hladce, poté sejmuté oko přetáhnout přes upletené oko
- ▥ 2 oka spletená hladce