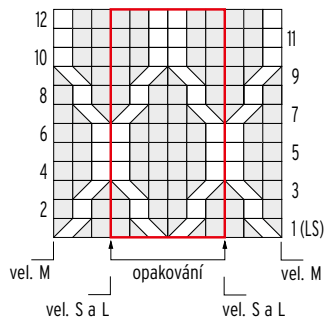


### TABULKA A

- hl. na LS, obr. na RS
- obr. na LS, hl. na RS
- 1 oko umístíme na copánkovou jehlici za práci, další oko upleteme hl., oko z cop. jehlice upleteme obr.
- 1 oko umístíme na copánkovou jehlici před práci, další oko upleteme obr., oko z cop. jehlice upleteme hl.
- 2 oka splést přetažením - 1 oko sejmeme hladce, následující oko upleteme hl. a sejmuté oko přes něj přetáhneme
- 2 oka splést hladce
- PHIP - přidat 1 oko hl. zprava - nadzdvihneme příčnou nit mezi oko levou jehlicí zezadu, upleteme hl. zepředu
- PHIL - přidat 1 oko hl. zleva - nadzdvihneme příčnou nit mezi oko levou jehlicí zepředu, upleteme hl. zezadu
- POIP - přidat 1 oko obr. zprava - nadzdvihneme příčnou nit mezi oko levou jehlicí zezadu, upleteme obr. Zepředu
- POIL - přidat 1 oko obr. zleva - nadzdvihneme příčnou nit mezi oko levou jehlicí zepředu, upleteme obr. zezadu

### TABULKA B



### NABÍRÁNÍ

