 = v lícových řadách 1 oko hladce, v rubových řadách 1 oko obrace

 = v lícových řadách 1 oko obrace, v rubových řadách 1 oko hladce



oka (1 čtvereček = 1 oko) křížit vlevo: polovinu ok přesuňte na pomocnou jehlici a odložte před práci, druhou polovinu ok upleteťte hladce, poté upleteťte hladce oka z pomocné jehlice.



= oka (1 čtvereček = 1 oko) křížit vlevo a zároveň zúžit copánek: polovinu ok přesuňte na pomocnou jehlici a odložte před práci, z druhé poloviny 1. oko upleteťte obrace, ostatní hladce, poté upleteťte hladce oka z pomocné jehlice kromě posledního, které pleteťte obrace.



= 2 oka přesuňte na pomocnou jehlici a odložte před práci, 2 následující oka hladce spleťte, poté hladce spleťte 2 oka z pomocné jehlice.

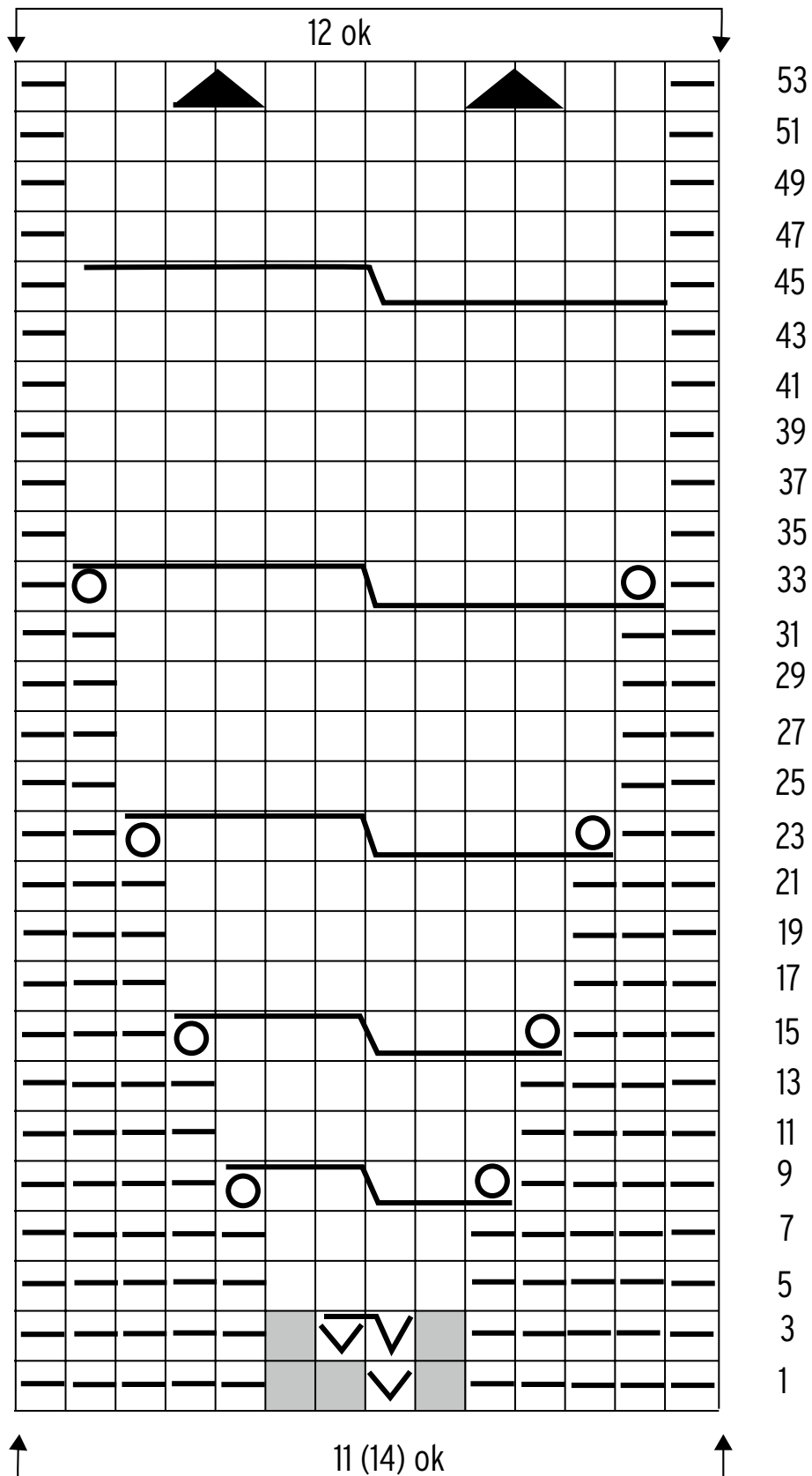


= 2 oka spleťte obrace




= není oko, slouží jen ke znázornění schématu

vzor 2








= oka (1 čtvereček = 1 oko) křížit vlevo: polovinu ok (zde 6) přesuňte na pomocnou jehlici a odložte před práci, druhou polovinu ok (zde 6) upleteťte hladce, poté upleteťte hladce oka z pomocné jehlice (dohromady 12 ok hladce).

 = 1 oko přesuňte na pomocnou jehlici před práci, dále pleteťte:

1 oko rozpleteťte - upleteťte hladce a anglicky hladce, poté oko z pomocné jehlice rozpleteťte hladce a anglicky hladce.

 = 1 oko z předchozí řady rozpleteťte hladce a anglicky hladce

 = 2 oka hladce splést

 = není oko, slouží jen ke znázornění schématu