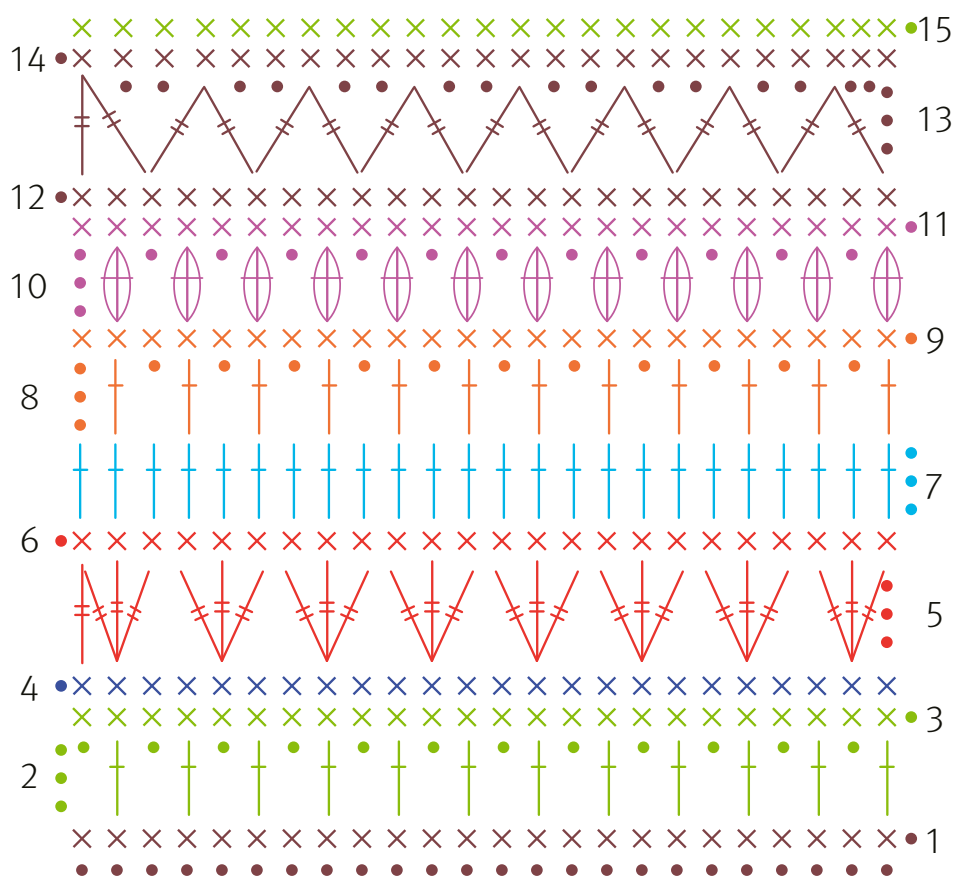


Diagram



Vysvětlivky:

- = 1 řetízkové oko
- × = 1 krátký sloupek
- ↑ = 1 dlouhý sloupek
- ↑↑ = 1 dvakrát nahazovaný dlouhý sloupek
- ↑↑↑ = 3 dohromady sháčkované dlouhé sloupky vpichované do jednoho oka
- ↑↑↑↑ = 2 dohromady sháčkované 2× nahazované dlouhé sloupky
- ↑↑↑↑↑ = 3 2× nahazované dlouhé sloupky vpichované do jednoho oka