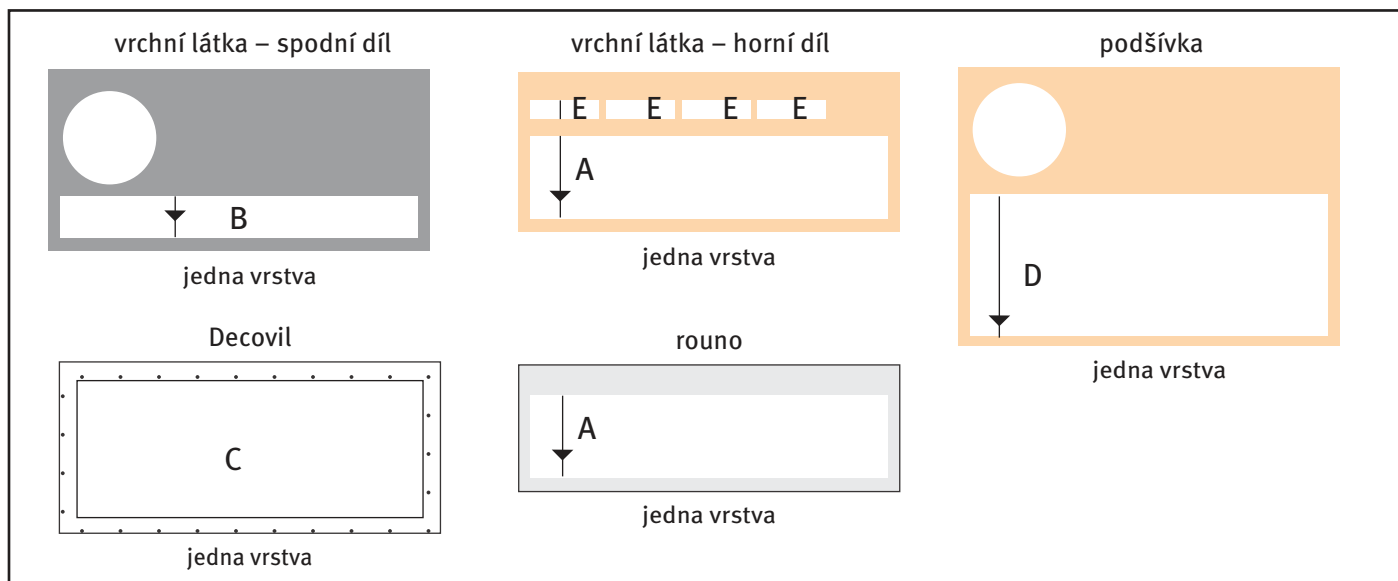
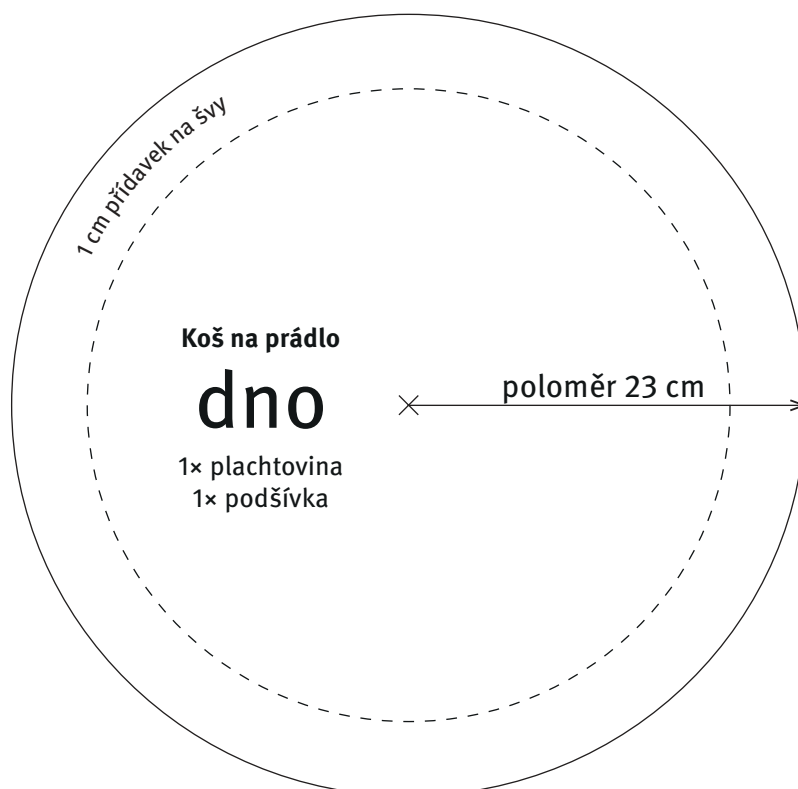


Střihový plán



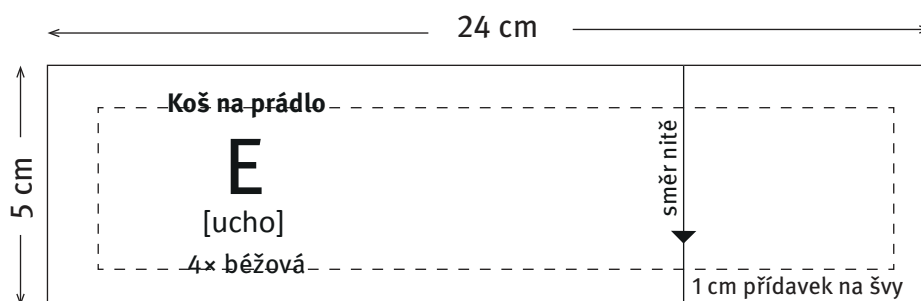
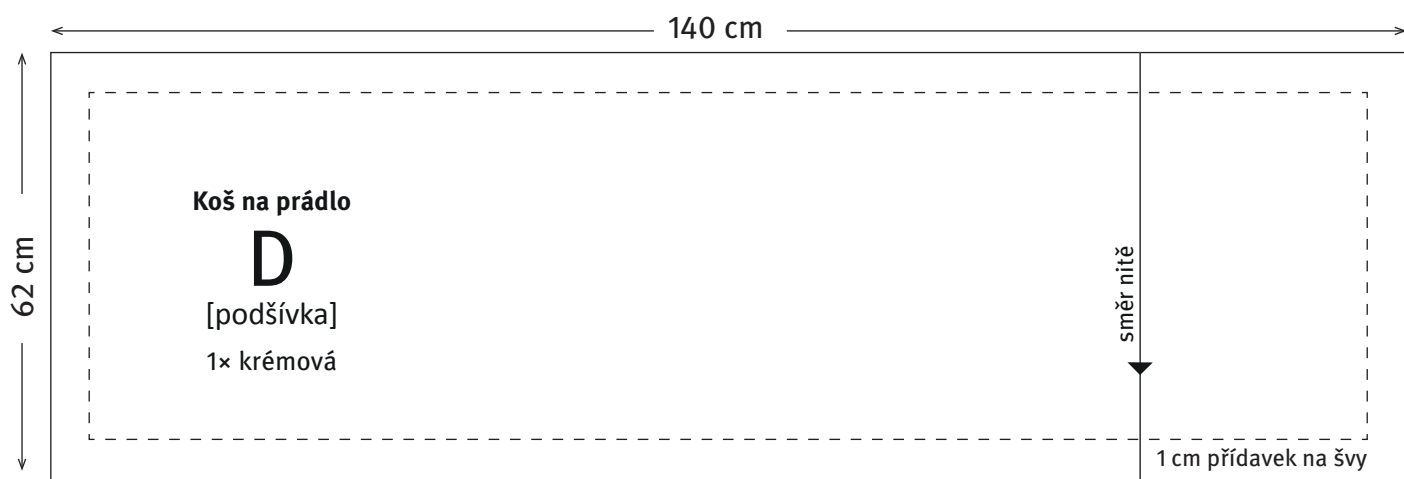
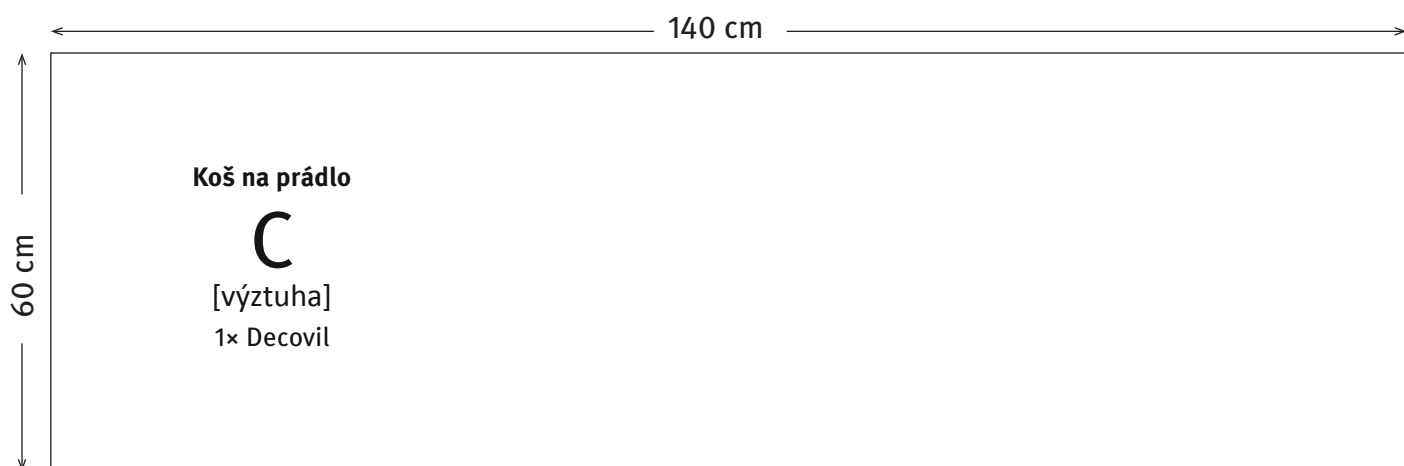
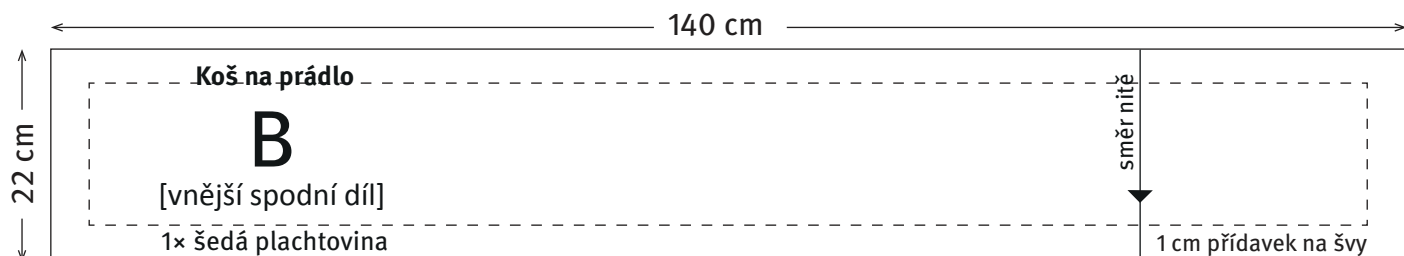
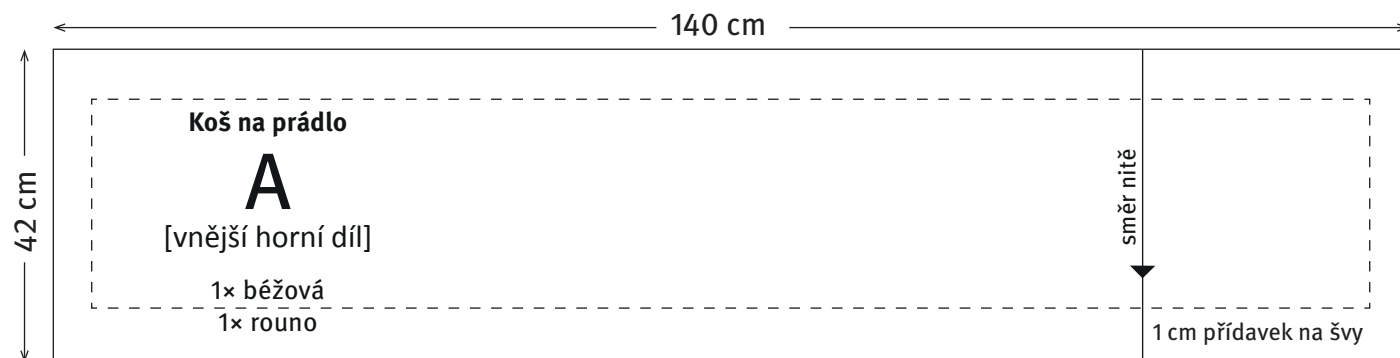
Úprava stříhu

Střih vyhotovte v dané velikosti nebo míry přeneste rovnou na látku.



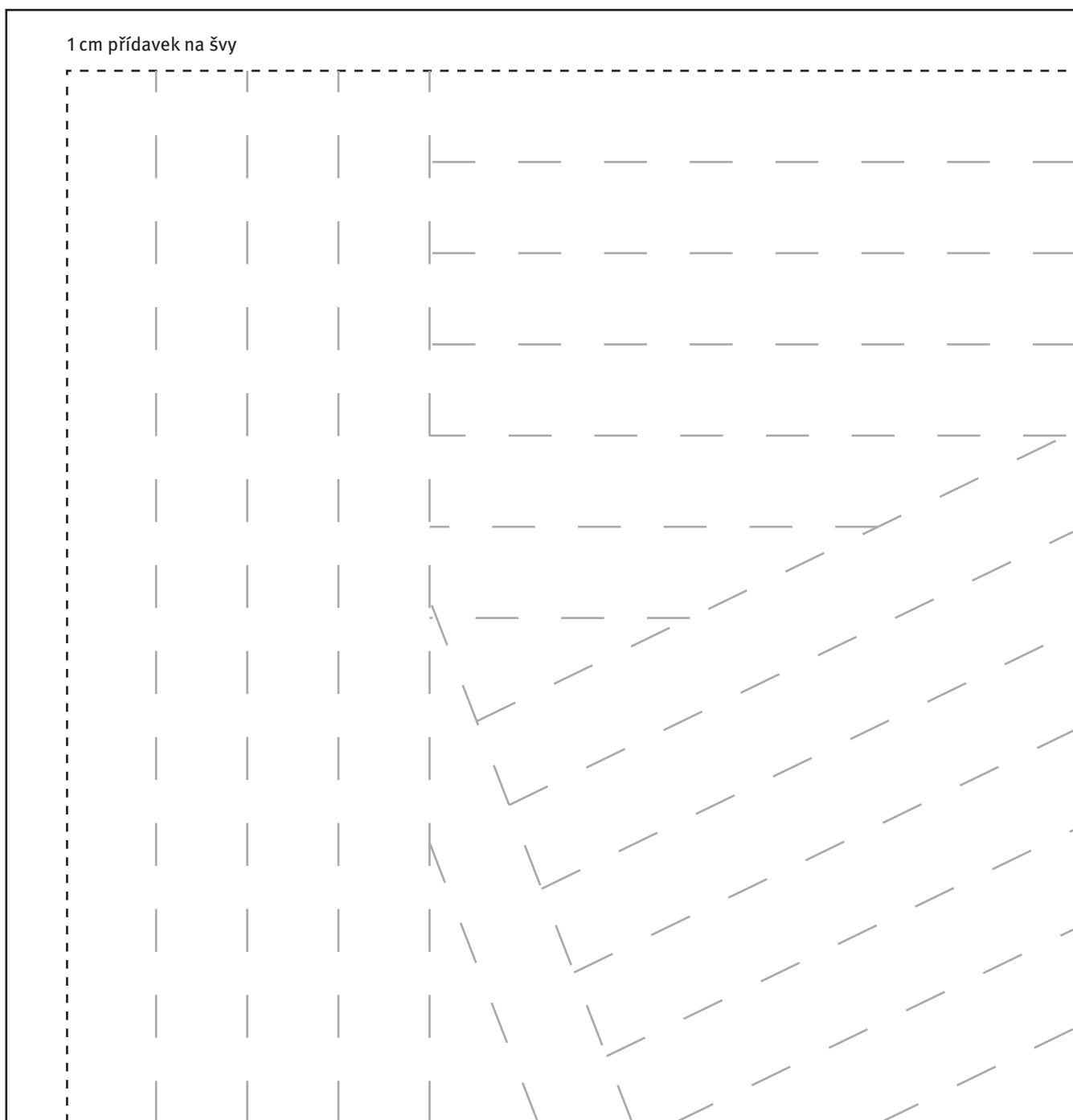
Přenesení stříhu na látku:

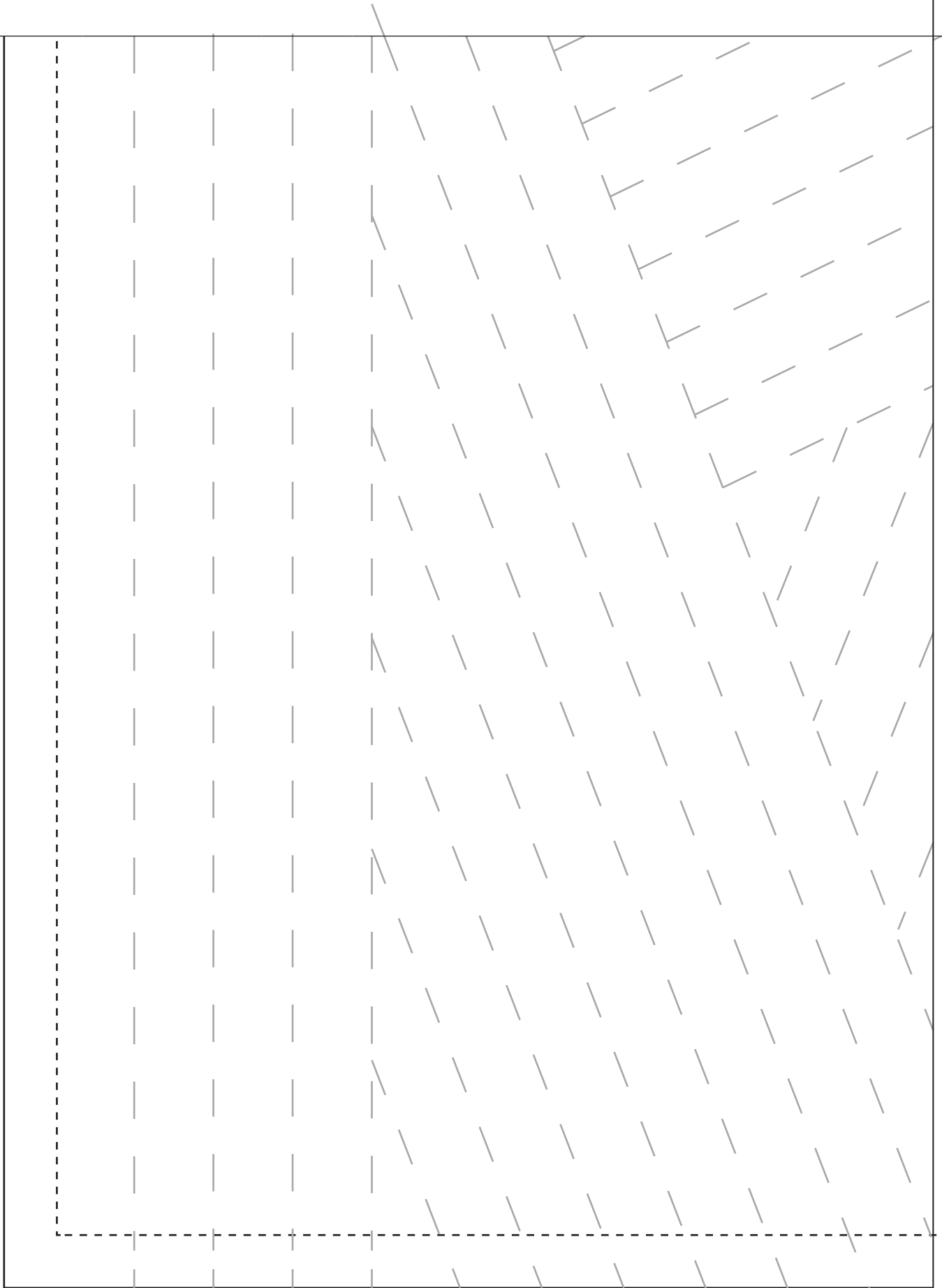
Kruhové díly můžete na látku přenést pomocí **kružítka** (např. na rubovou stranu kůže). Nebo si můžete vypomoci kusem **provázku**, na který si na jednom konci upevníte **krejčovskou křídu** a naměříte vzdálenost od středu (poloměr kruhu). Jeden konec provázku pevně přidržíte ve středovém bodu a křídou nakreslíte obvod kruhu.



Předloha proštepování

1 cm přídavek na švy





A1
1A

A2
2A

B2
2B

B2
Z8

A8
8V

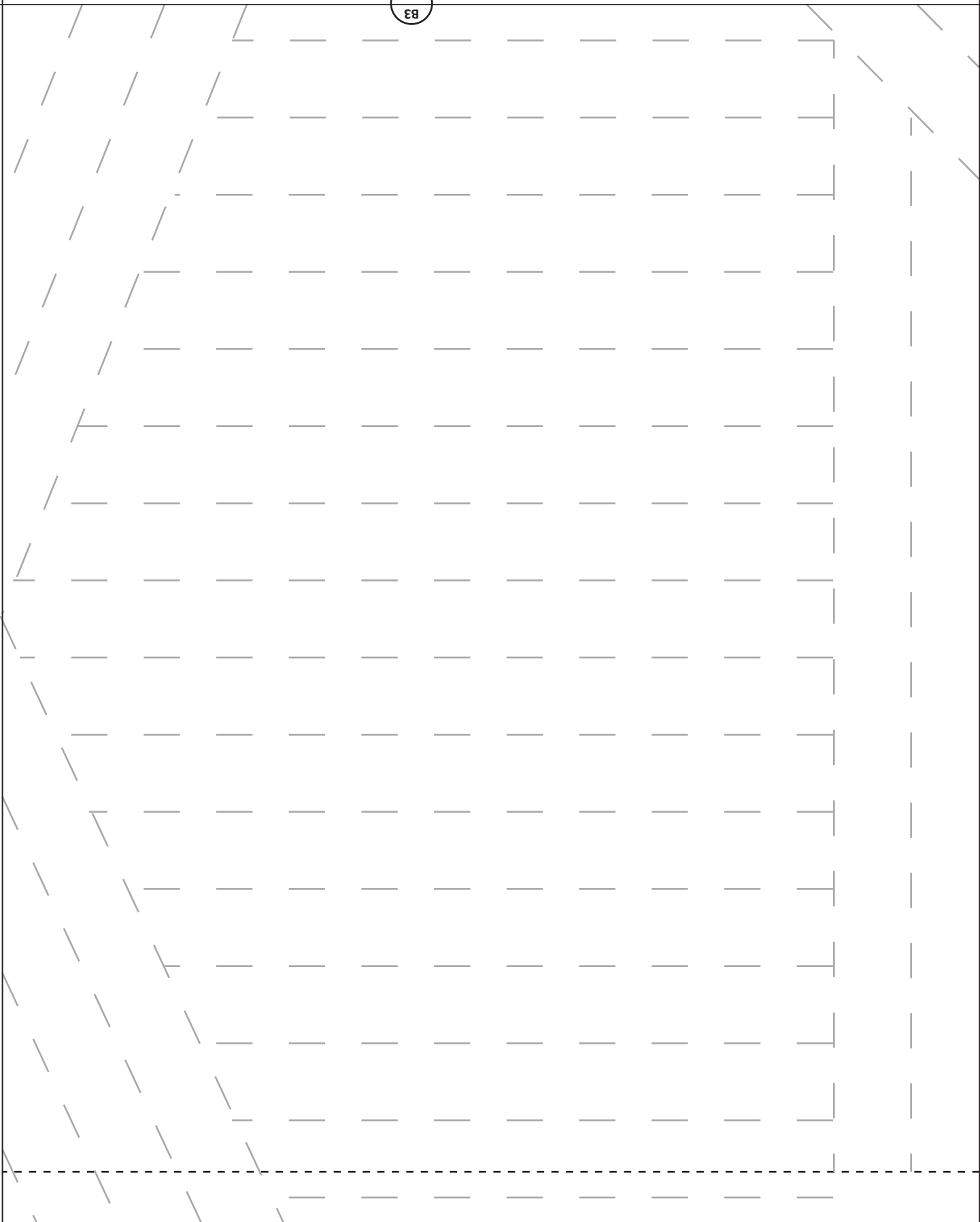
A9
6V

A2
2A

A3
3A

B3
3B

B3

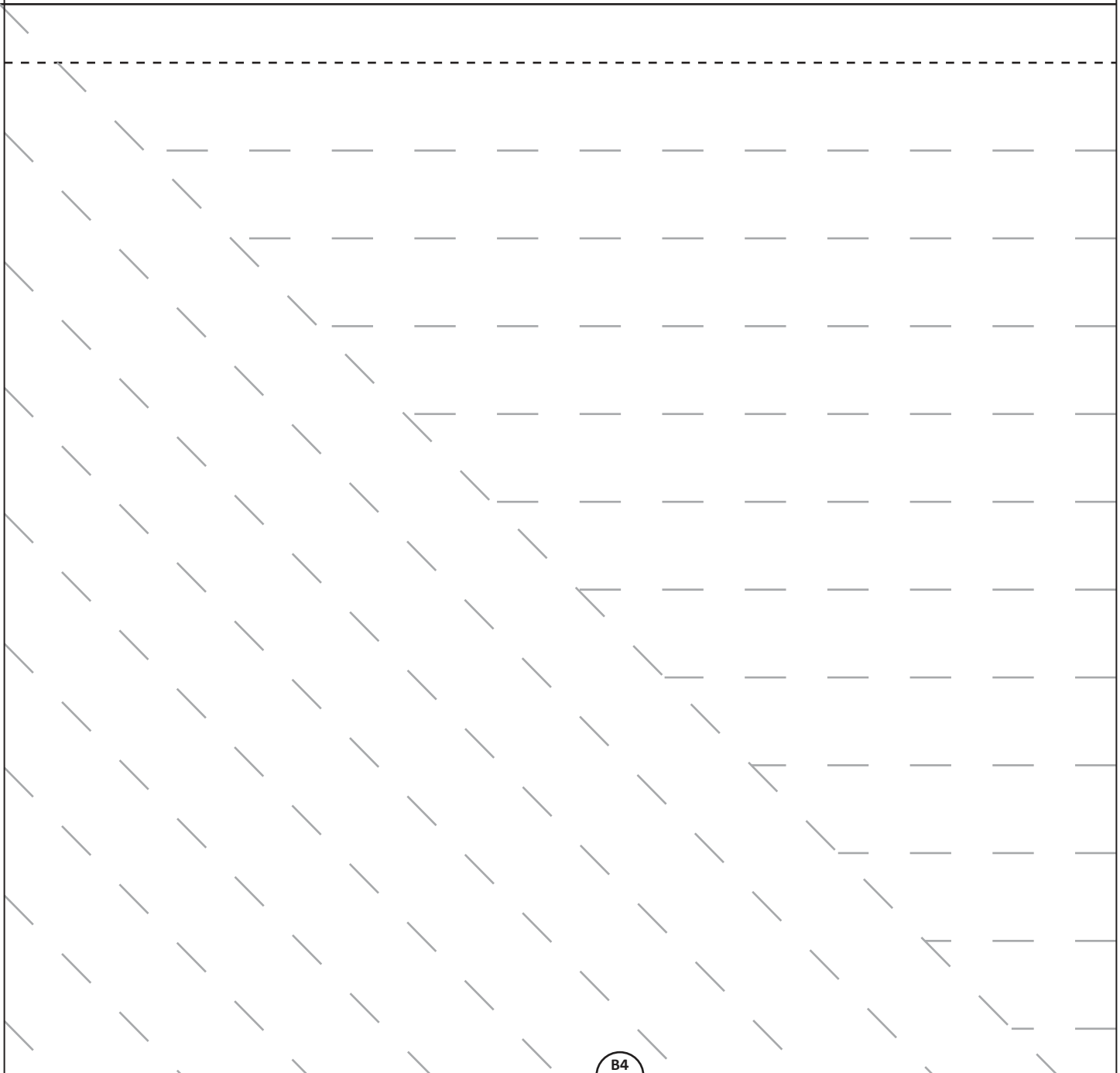


A9
6V

A10
01A

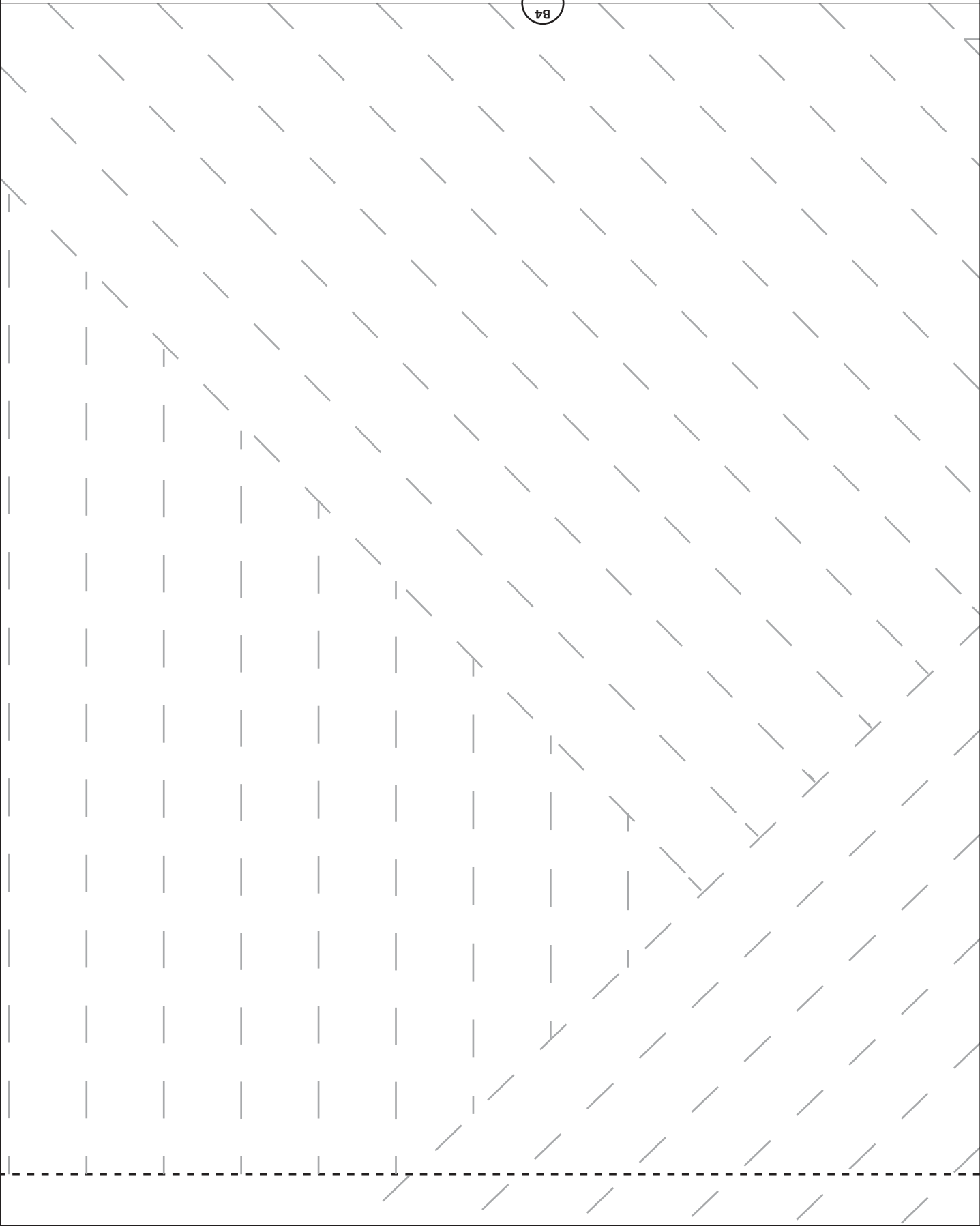
A3
CV

A4
CV



B4
CV

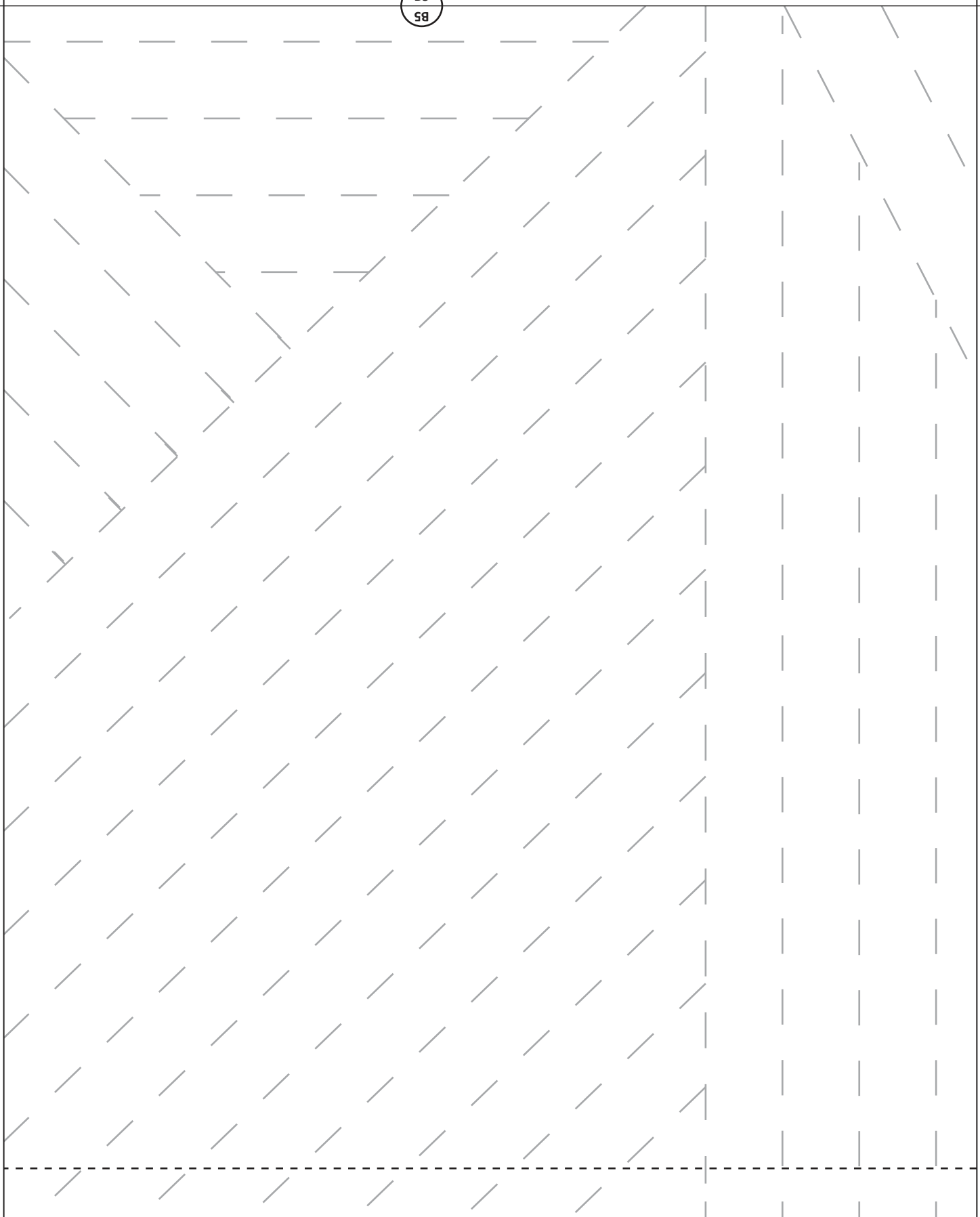
B4



A10
D1A

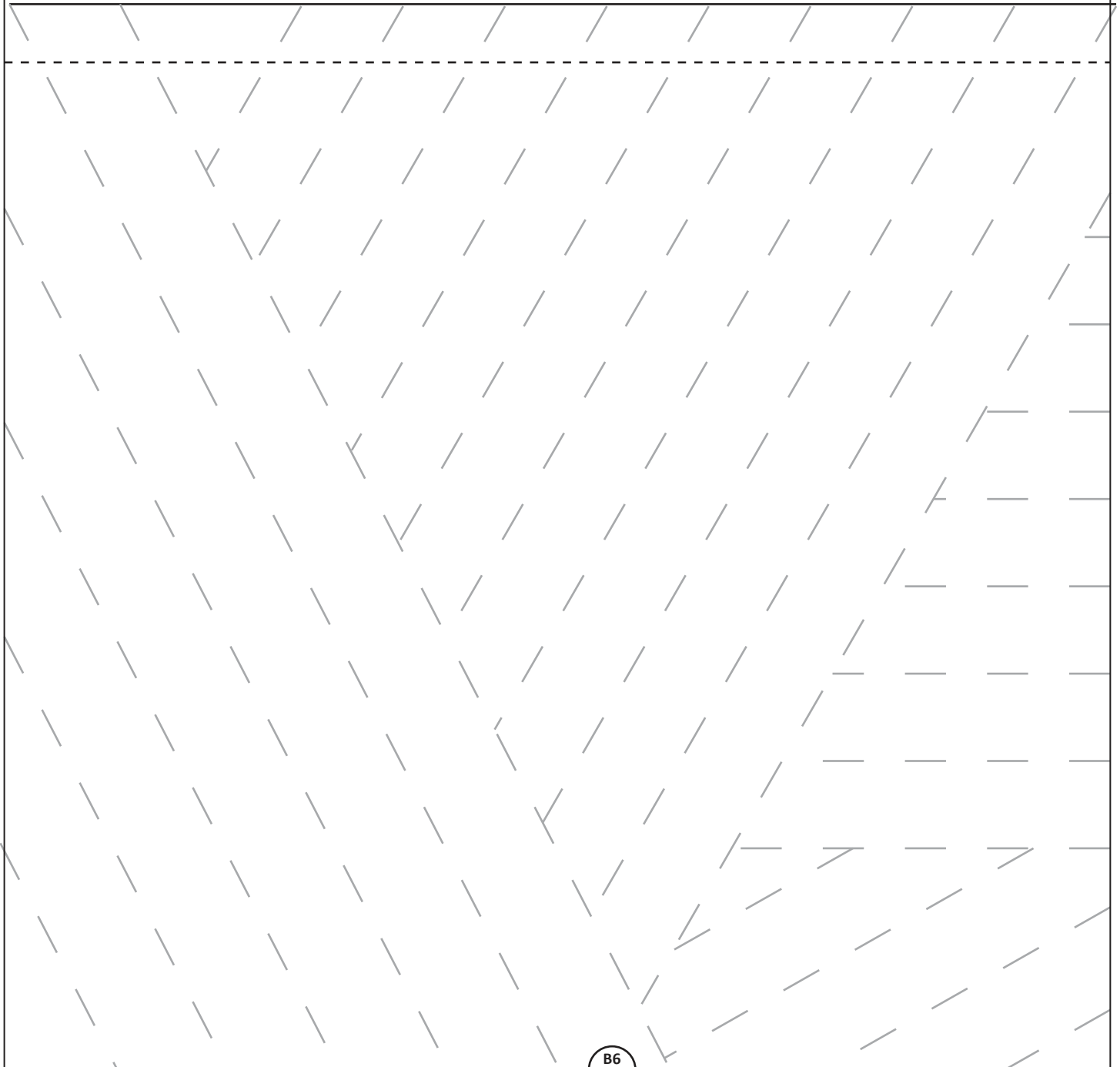
A11
L1A

B5
58



A11
11A

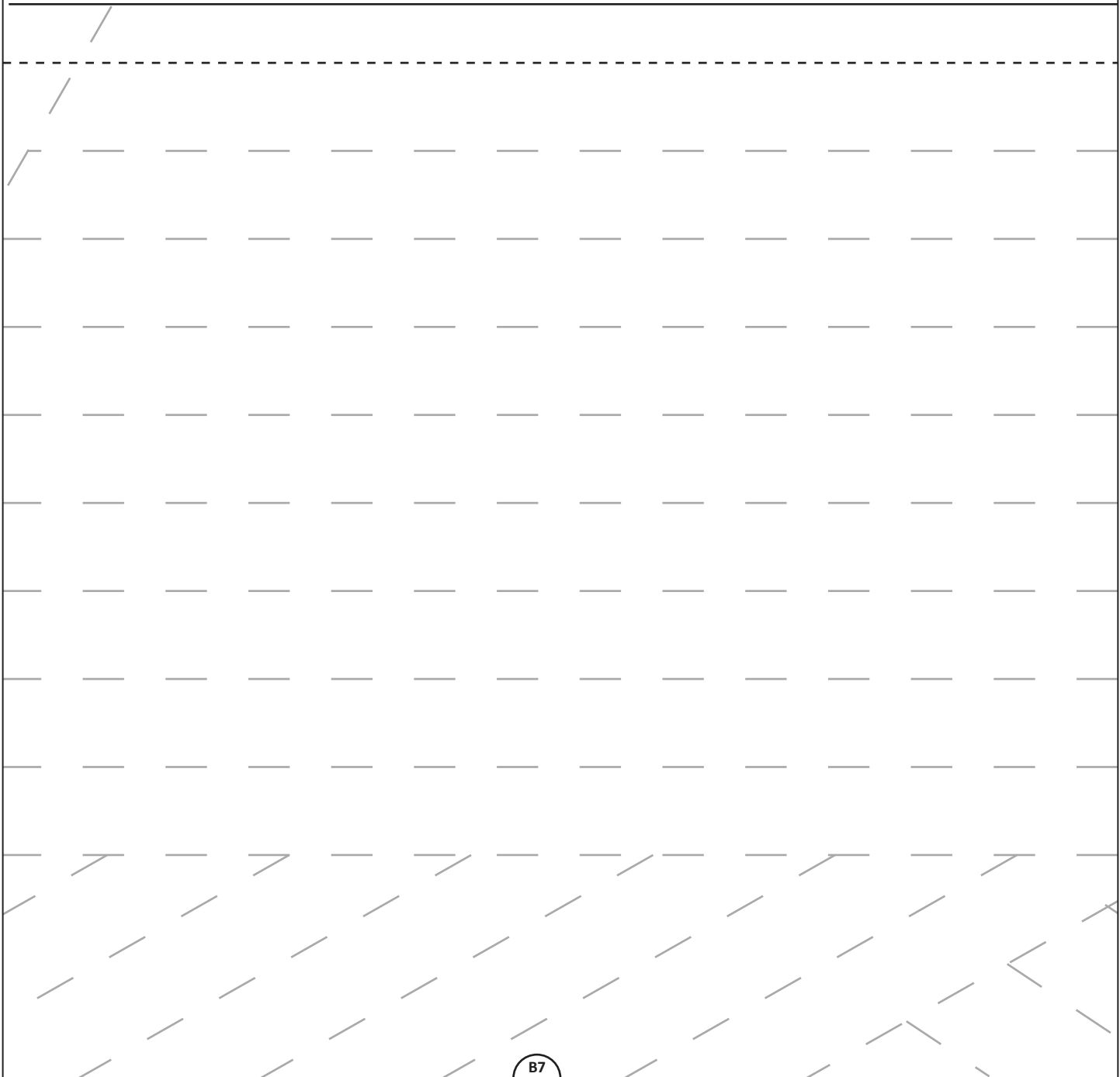
A12
21A



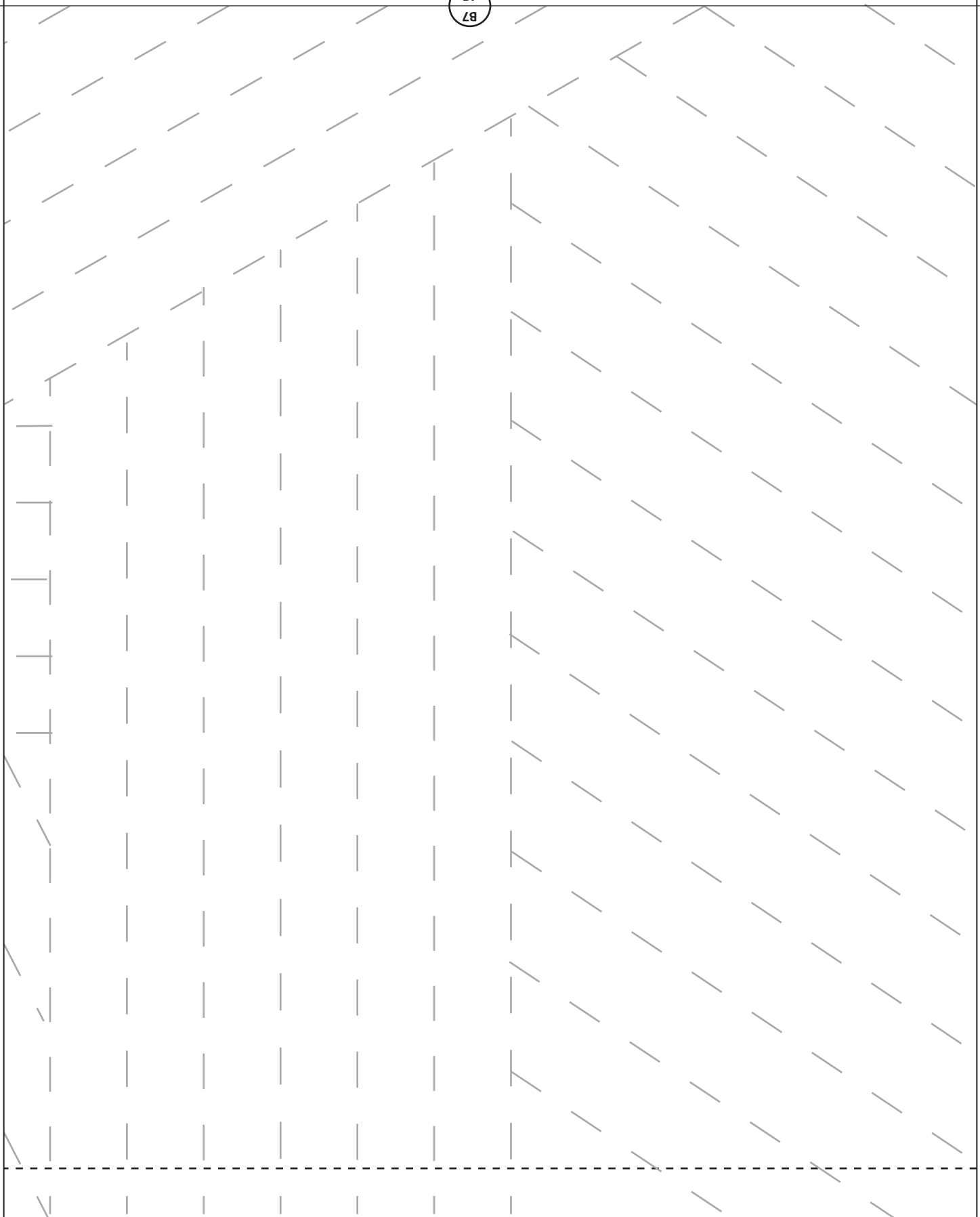
B6
98

A12
21A

A13
21B



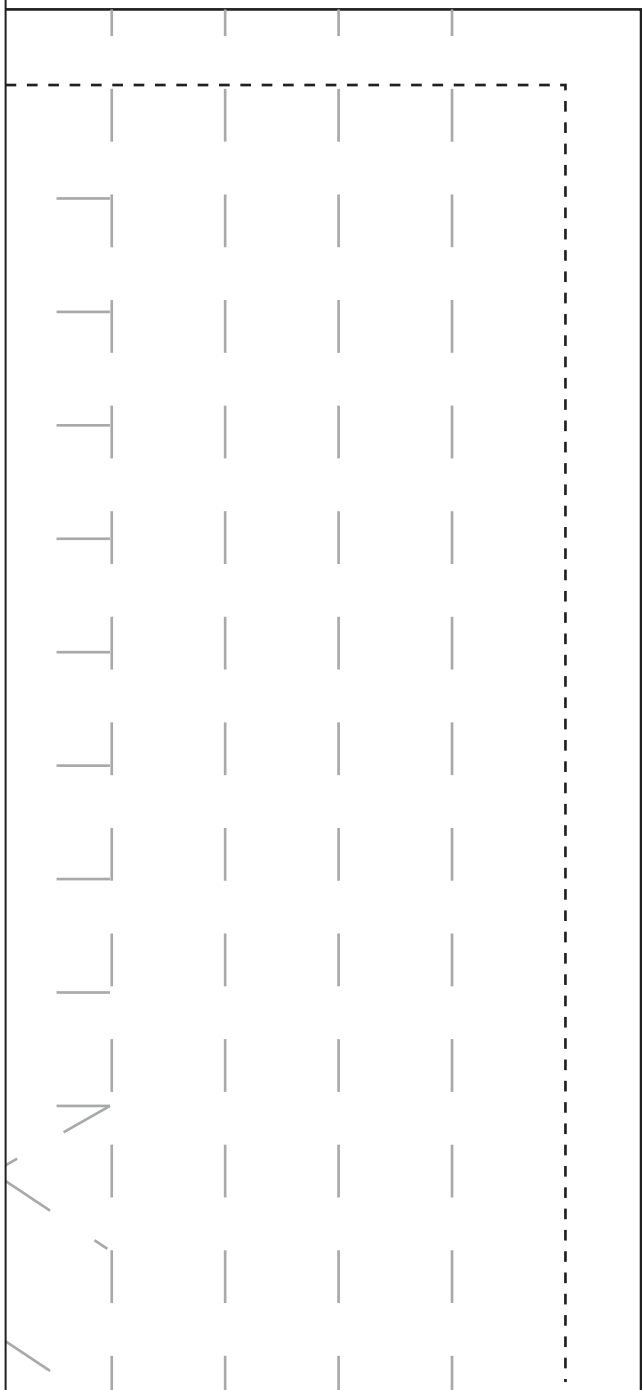
B7
B7



A13
A13

A14
A14

A7
7A



B8

