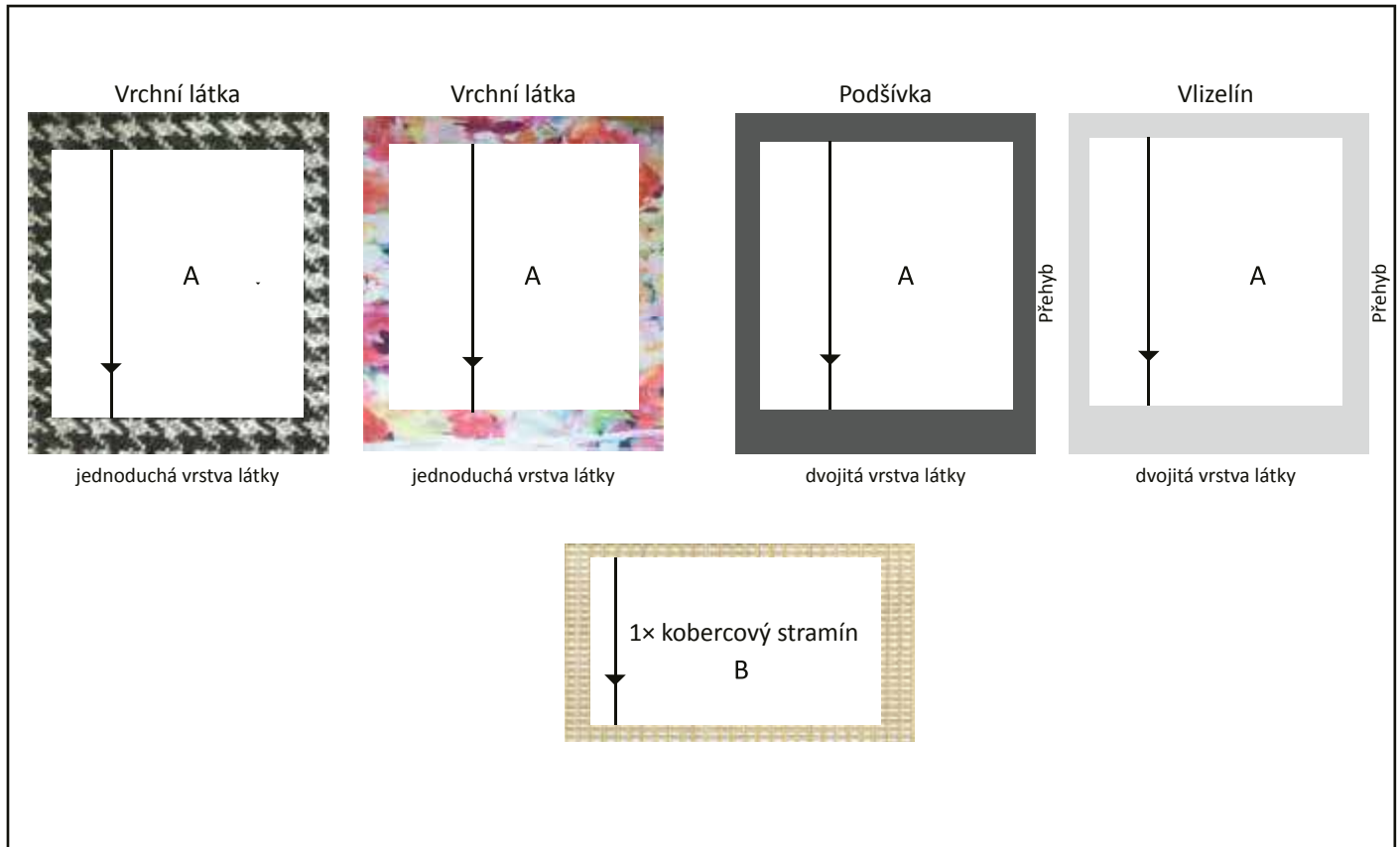


Střihový plán



1 cm

Kontrolní čtvereček – při zvětšení stříhu si překontrolujte, zda uvedený čtvereček má jak na výšku, tak na šířku přesně 1 cm

A1
A1

B2
B2

směr nitě



B1
18

umístění popruhu přes rameno
(lícová strana popruhu směrem k látce)

Malá dámská kabelka

A

1× vrchní látka 1
1× vrchní látka 2
2× podšívka
2× vlizelín

A2
22

střed
umístění konce pásku s přezkou

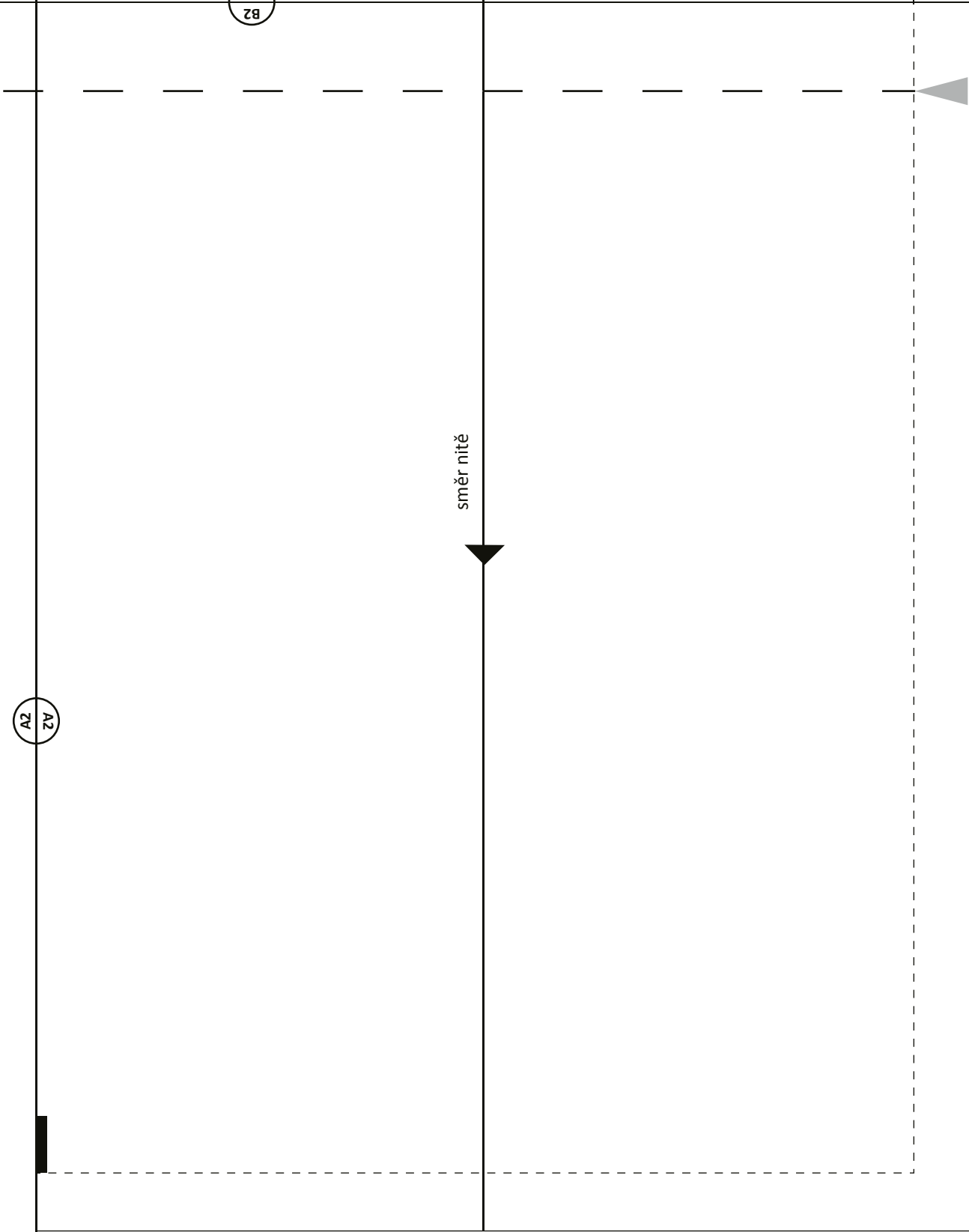
B3
18

B2

A2
ZV

B4

směr nitě



Malá dámská kabelka

B

1× kobercový stramín

B4

A3
C3

směr nitě

